

エーデルワイス通信

自分から始まった人生！
道産子根性を忘れず
地域でねばこく生きよう！

4月号

2024年3月31日発行 制作 坂井印刷

機能訓練重視型デイサービス 華蓮 (かれん)



3月のお誕生日会、4名様行っています。昼食にはお祝い膳としてご希望されるメニューで提供し、お赤飯・ちらし寿司・お誕生日ケーキ・大きな手作りピザでお祝いしています。

3月3日の、お雛様ではお雛様壁画を折り紙で作りました。顔を皆様で書いて下さり、手作り桜餅とひなあられで行事に楽しまれていました。

レーズンパンが食べたいとパン屋さん買い物支援希望された方、お目当てのレーズンパンを見つけ、とても喜ばれ、3個購入されていました。

火・金曜日には麻雀大会を開催しています。「ポン」・「リーチ」と皆様笑顔で参加されています。

他の曜日にも参加者募集中です。

ものわすれ専門デイサービス エーデルワイスⅢ号館

今月のエーデルワイスⅢ号館では、ひな祭りに向けて作品作りにお祝い膳や桜餅を提供し、天気の良い日には気分転換にマクドナルドにてドライブスルー体験や緑のセンターへ植物の鑑賞に外出支援を行いました。

日頃の室内レクにて習字・麻雀・園芸療法・おやつ作り・お玉リレー等一人一人がしたい事、できる事を取り組んでいます。現在では、4月の作品作り、春の桜見に向けて歩行訓練や機能訓練等体力づくりを行っています。



訪問介護事業所 エーデルワイス



雪も解け、日中の陽気が春を感じられるようになってきました。自室への訪問の際は、温度・湿度調整させていただいております。

また、残存機能活用の為、掃除などのお手伝いもお願いして自立支援にも務めさせていただきます。

コロナ・インフルエンザ、まだまだ気を抜けません、お部屋の換気にも注意してご支援させていただきます。



グループホーム エーデルワイス



日中はだいぶ春めいてまいりました。3月3日にひな祭りを行いました。折り紙で作った雛人形を飾り、皆様とちらし寿司でお祝いしました。3月14日避難訓練を行いました。本番さながらの職員の大きな声にご入居様は驚かれていましたが、スムーズに避難する事ができ、改めて消火器の使用方法などを確認しました。

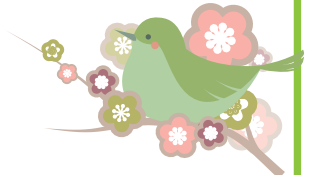
季節の変わり目体調を崩しやすい時期になりますので、体調の変化に注意しながら、イージーウォークや歩行運動を行いなるべく体を動かせるよう努めて参ります。

有料老人ホーム エーデルワイス

3月になり暦の上では春ですが、春分の日の数日前に降った大雪の影響で完全な雪解けには、もう少しかかりそうです。

3月17日に新しい入居者様が入り、現在14名様の利用者様がいますが、皆様 元気に過ごされています。

まだまだ寒暖の差が激しいので、引き続き体調管理を徹底していきたいと思ひます。



サービス付き高齢者向け住宅 エーデルワイスシンフォニー

シンフォニーでは、毎週の日曜日の体操を10時30分より行っております。

朝より「今日はラジオ体操の日だね～」と楽しみにされる声も多く聞かれております。体操の音楽が始まると「始まるよ～！！」「1.2.3.4！！」と生き生きとした元気な声で取り組まれ賑やかです。

体操後には、廊下の各ベンチに座り仲良し様同士での座談会開催、水分補給をしながら楽しむ姿、たくさん笑い合って交流される姿も多く聞かれています。

まだインフルエンザ・コロナウイルスも流行している中なので体操時は皆様各自マスク着用し感染防止対策も行っています。月曜日に届く、生花を希望される方より剣山に活かしていただいております。4月も春に向けて行事等計画していきたいと思ひます。



編集後記

皆様、こんにちは。3月はいかがお過ごしだったでしょうか。私は、ひな祭りを桜餅と煎茶で楽しんで過ごしていました。そういえば、桜餅って関東風と関西風の2種類あるのをご存知でしょうか？関東風は、生地を焼くクレープのようなもの、関西風は、もち米を使った道明寺粉を使うもっちりしたもの。2種類あることはご存知の人も多いと思ひますが、わたしたちが日頃見慣れている桜餅がなぜ関西風なのかご存知ですか？

地域的には東日本なので、東北地方などと同じように関東風の桜餅が主流でもいい気がしますよね。気になったので調べてみました！その理由は、かつては瀬戸内海から日本海経由で、北海道と交易があったからなのだそうです。関西とのつながりで北海道には西日本の文化が持ち込まれ、関西風の桜餅になったようです。身近なものに疑問を持つって面白いですね！

坂井 達哉